

# SureMed™ individual: Der BesserBlister.

Flexibel, direkt bedruckbar – kein zusätzliches Etikett,  
Verabreichung direkt beim Patienten.

Die SureMed individual Blisterkarte ist eine flexibel einsetzbare Blisterkarte. Jeder Einnahmezeitpunkt ist einzeln abtrennbar und wird individuell beschriftet. Die hier aufgeführten Hinweise helfen Ihnen, die SureMed individual Blisterkarte auch in Ihrer Apotheke herzustellen – bei geringen Investitionskosten.

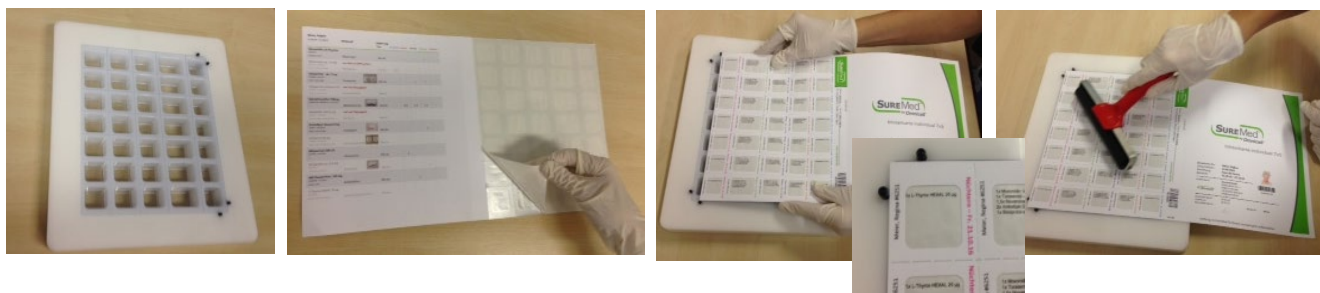
## Die Vorteile des SureMed individual liegen auf der Hand:

- Einzelne, leicht abtrennbare Einnahmezeiten, kein Umfüllen in Becher, direkte Entnahme durch den Patienten
- Übersichtlicher als Tütchen durch das Kartenformat
- Individuelle Beschriftung – hierdurch können auch andere Einnahmeschemata realisiert werden
- Durch große Blisterkammern haben Sie viel Platz für die Medikamente des Patienten, alle Medikamente einer Einnahme in einem Blister
- Schnellere Herstellung, Kaltverklebung
- Weitere Anwendungsgebiete: u. A. Entlassmedikation, feste Einnahmeschemata verblistern, Nachlieferung bei Medikationsänderungen, Parkinson-Patienten
- Kein Aufkleben von Etiketten mehr



## Herstellung

Blistereinsatz in die Aussparungen des Lochbretts legen und Medikamente nach Medikationsplan einfüllen. Die Schutzfolie der bedruckten Blisterkarte abziehen. Blisterkarte deckungsgleich mit Hilfe der Begrenzungspins auf den Blistereinsatz legen. Anschließend mit dem Roller druckvoll über die Blisterkarte rollen:



Omicell GmbH  
Telefon 06151800 16 51

Robert-Bosch-Str. 7  
E-Mail [info@omnicell.de](mailto:info@omnicell.de)

64293 Darmstadt  
[www.omnicell.de](http://www.omnicell.de)

## Drucker / Bedruckung

Die Blisterkarte SureMed individual wird aus Ihrer Apotheken-/Heimversorgungssoftware direkt bedruckt. Ein zusätzliches Etikett für die Medikamenten- und Patienteninformationen ist somit nicht mehr nötig. Sie benötigen hierfür lediglich einen A3 Duplex (beidseitig) Drucker. Die Behörden fordern häufig, dass der Drucker ausschließlich für die Verblisterung verwendet wird, diesen Hinweis sollten Sie idealerweise berücksichtigen.

Modell	Anwendung bis ...	Kosten	Leasing möglich	Kosten / Seite
Epson WF-7710DWF (7x4 oder 7x5) Epson WF-7720DWF (7x4 und 7x5) Tintenstrahl Multifunktionsgerät	80 Betten	ab 189,00 €* ab 270,00 €*	Nein	0,018 € (s/w) 0,084 € (Farbe)
Epson WF-C8190DW	keine Einschränkung	ab 770,00 €*	Ja, ab 15,00 € / Monat*	0,006 € (s/w) 0,034 € (Farbe)
Epson WF-C869RDTWF Tintenstrahl Multifunktionsgerät	keine Einschränkung	ab 1.590,00 €*	Ja, ab 31 € / Monat*	0,004 € (s/w) 0,022 € (Farbe) durch Farbtanks

Alle Preise sind ohne Garantie und stellen Netto-Preise oder Herstellerangaben dar. **Wir empfehlen zusätzlich ein 5-jähriges Garantiepaket.**

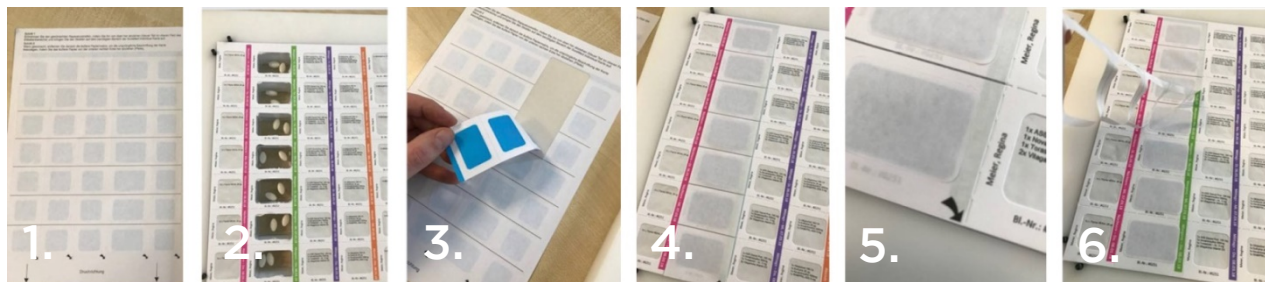
Für alle Fragen, Angebote und Angelegenheiten zum Thema Drucken steht Ihnen unser Partner zur Verfügung. Bitte nennen Sie das Stichwort „Omnicell“.

**\*WILLGERODT Bürotechnik GmbH**  
**Ansprechpartner Benjamin Lau**  
**Telefon: 06021-30730**  
**E-Mail: benjamin.lau@willgerodt.de**

## Medikationswechsel

Wir empfehlen unsere Reparatur-Labels für die Blisterkarte individual REP-74-100 und REP-75-100. Mehr Infos unter [www.omnicell.de/reparatur](http://www.omnicell.de/reparatur)

## Anwendungsbeispiel:



Omnicell GmbH  
 Telefon 06151800 16 51

Robert-Bosch-Str. 7  
 E-Mail [info@omnicell.de](mailto:info@omnicell.de)

64293 Darmstadt  
[www.omnicell.de](http://www.omnicell.de)